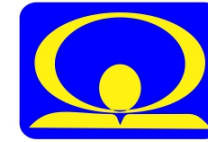




MINISTERUL MEDIULUI,  
APELOR ȘI PĂDURILOR

ADMINISTRAȚIA NAȚIONALĂ DE METEOROLOGIE

METEO



ROMANIA



## ESTIMĂRI METEOROLOGICE PENTRU INTERVALUL

17.01.2022 - 14.02.2022

Estimările meteorologice pentru patru săptămâni sunt realizate de către ECMWF - Centrul European pentru Prognoze pe Medie Durată. Este estimată media săptămânală a abaterilor temperaturii aerului și a cantităților de precipitații față de media perioadei 1993-2016.

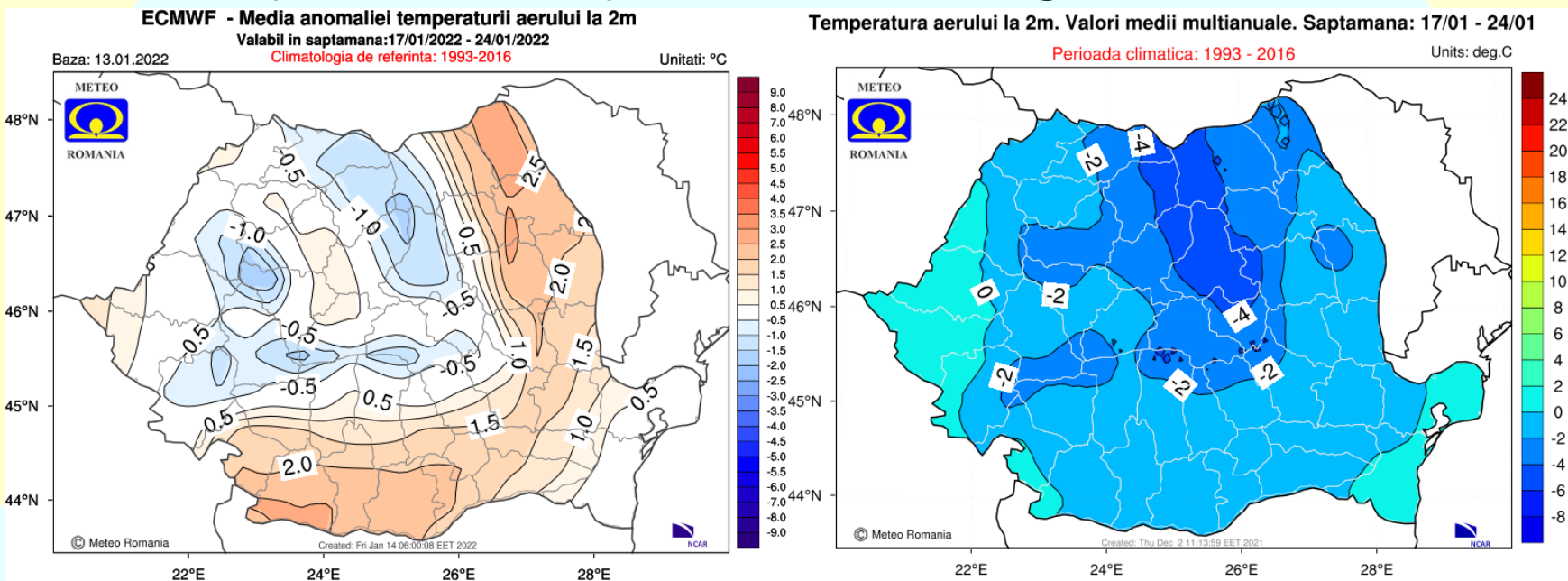
Fenomenele extreme cu o durată scurtă de manifestare nu pot fi prognozate cu ajutorul acestui produs.

*Data elaborării : 14 Ianuarie 2022*

# Săptămâna 17.01.2022 – 24.01.2022

## TEMPERATURA MEDIE A AERULUI

Abaterea temperaturii medii săptămânale și climatologia de referință(1993-2016)

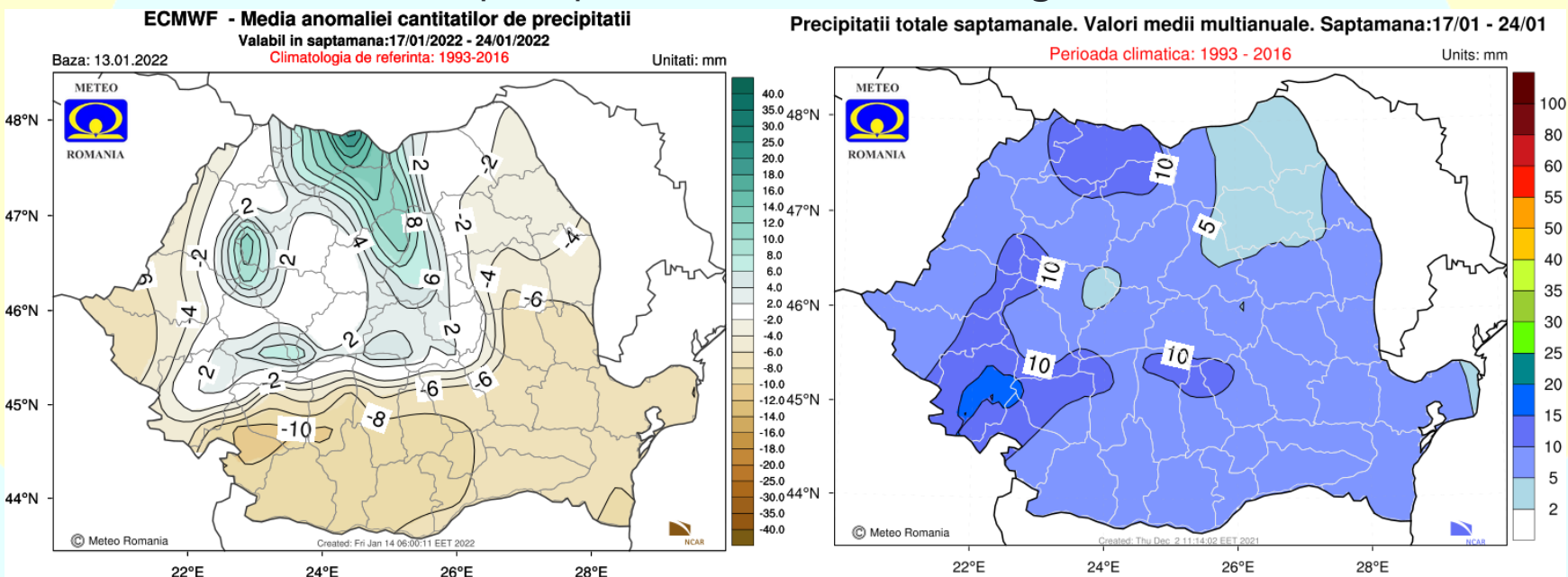


Valorile termice vor fi mai ridicate decât cele specifice pentru această săptămână în regiunile sudice și estice, dar fi ușor mai coborâte la munte, iar în rest se vor situa în jurul celor normale pentru acest interval.

# Săptămâna 17.01.2022 – 24.01.2022

## CANTITĂȚILE DE PRECIPITAȚII

Abaterea cantităților de precipitații medii și climatologia de referință(1993-2016)

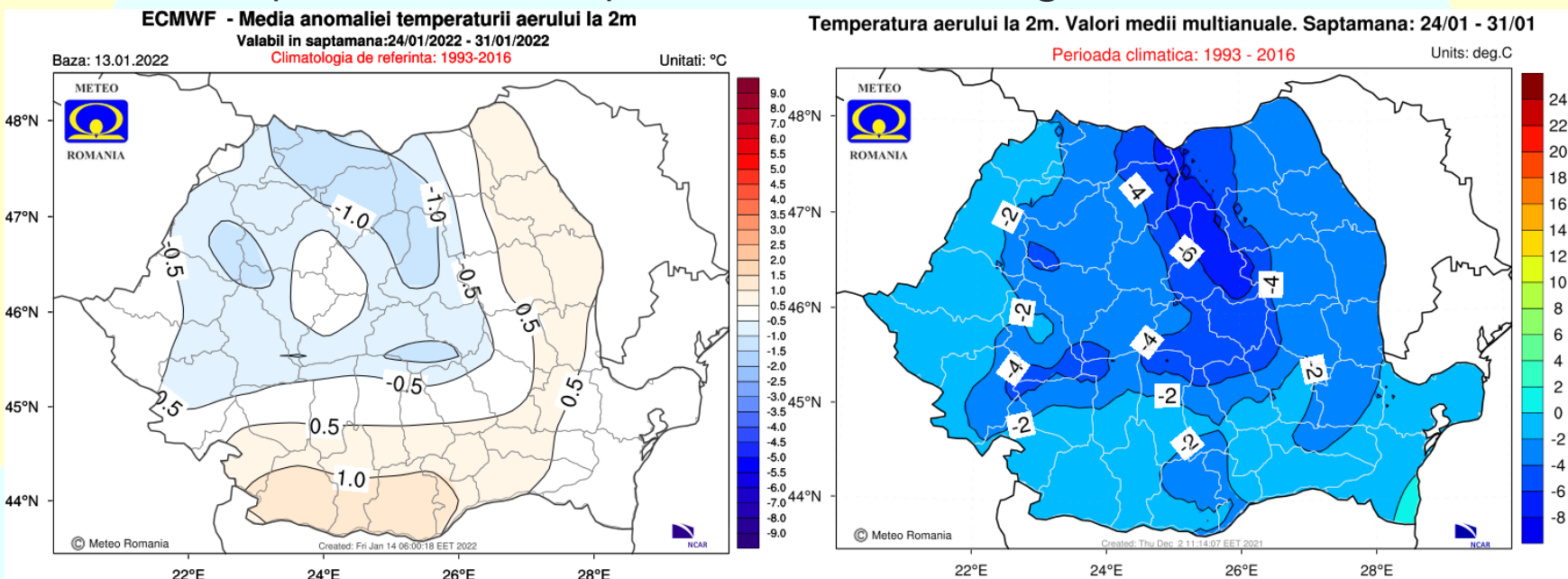


Regimul pluviometric va fi deficitar în regiunile extracarpatică și în extremitatea de vest a țării, dar și în general excedentar la munte, iar în rest va fi apropiat de cel normal pentru această perioadă.

# Săptămâna 24.01.2022 – 31.01.2022

## TEMPERATURA MEDIE A AERULUI

Abaterea temperaturii medii săptămânale și climatologia de referință(1993-2016)

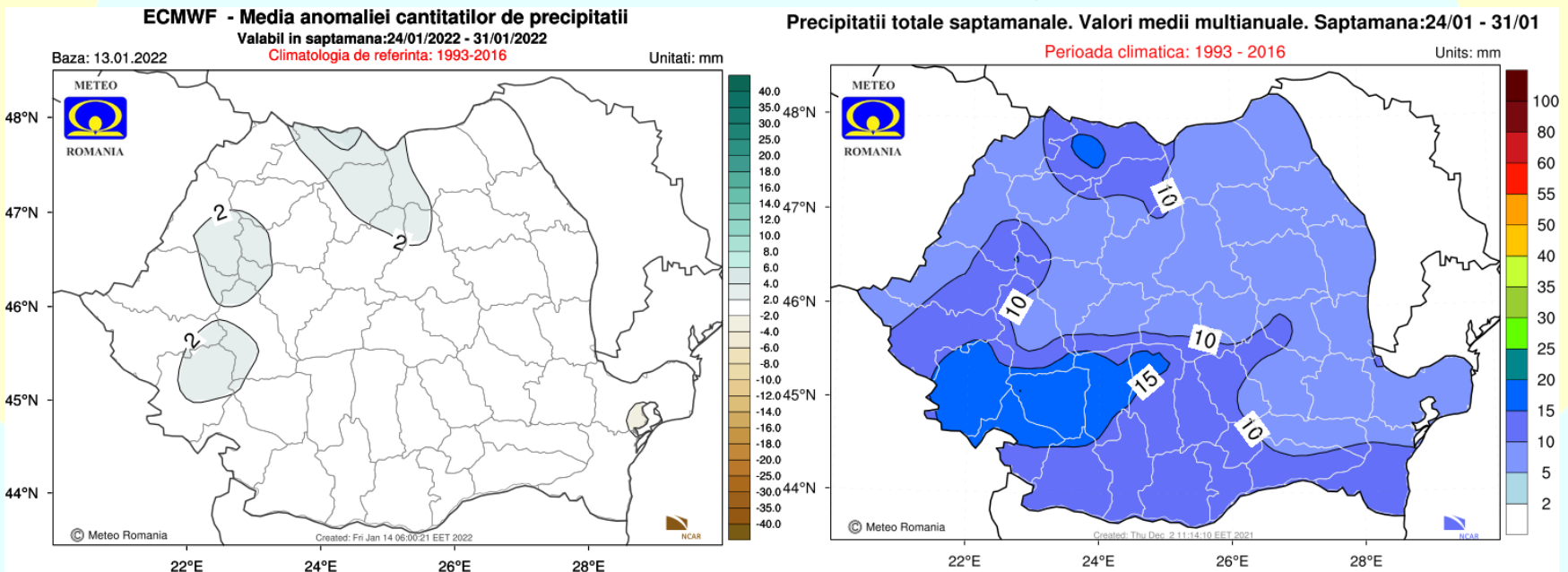


Temperaturile medii se vor situa în general în jurul celor specifice pentru această perioadă, posibil ușor mai ridicate, local, în regiunile extracarpatiche, dar și ușor mai coborâte în zonele montane.

# Săptămâna 24.01.2022 – 31.01.2022

## CANTITĂȚILE DE PRECIPITAȚII

Abaterea cantităților de precipitații medii și climatologia de referință(1993-2016)



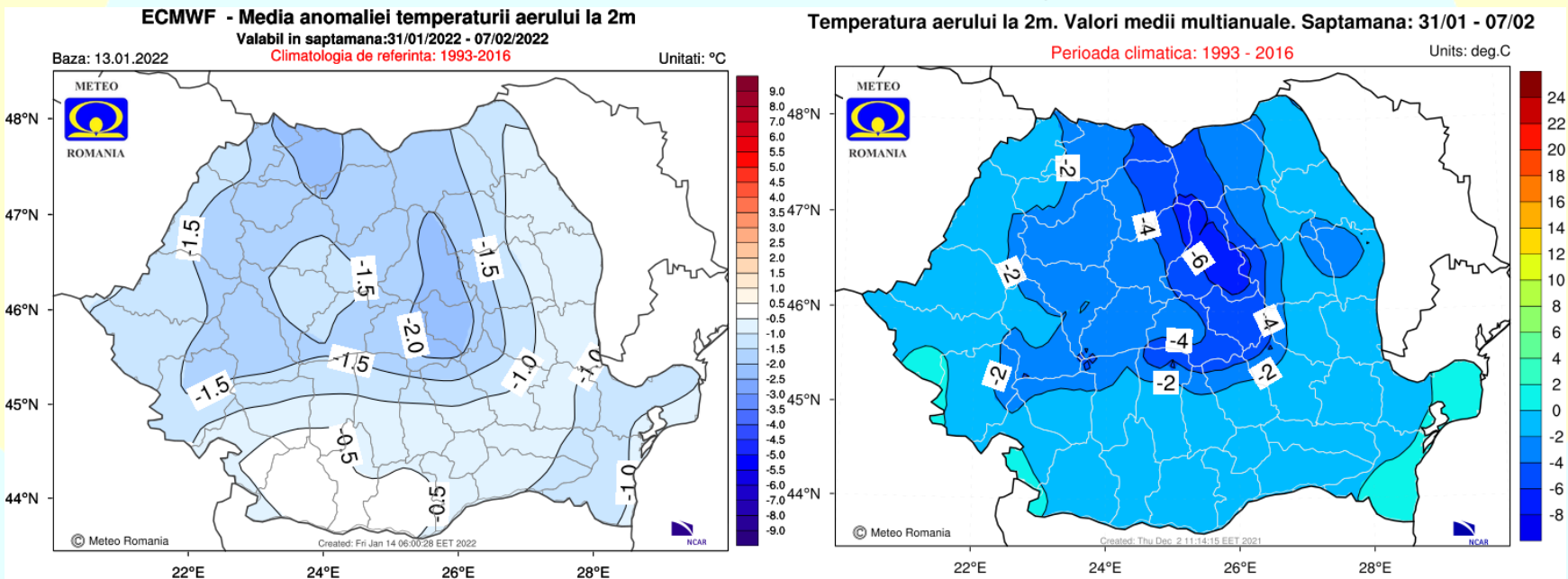
Cantitățile de precipitații vor fi apropiate de cele normale pentru acest interval, în cea mai mare parte a țării.



# Săptămâna 31.01.2022 – 07.02.2022

## TEMPERATURA MEDIE A AERULUI

Abaterea temperaturii medii săptămânale și climatologia de referință(1993-2016)

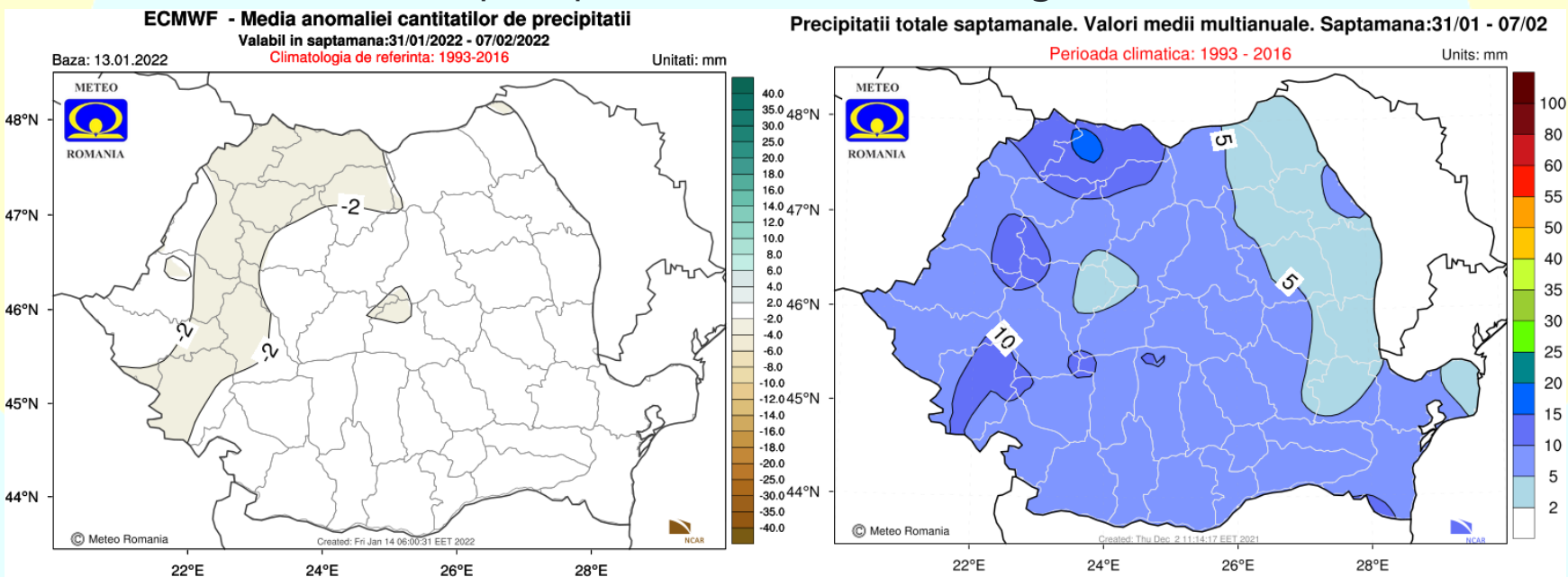


Temperatura medie a aerului va avea valori ușor mai coborâte decât cele normale pentru această perioadă, în cea mai mare parte a țării, dar mai ales în zonele montane.

# Săptămâna 31.01.2022 – 07.02.2022

## CANTITĂȚILE DE PRECIPITAȚII

Abaterea cantităților de precipitații medii și climatologia de referință(1993-2016)

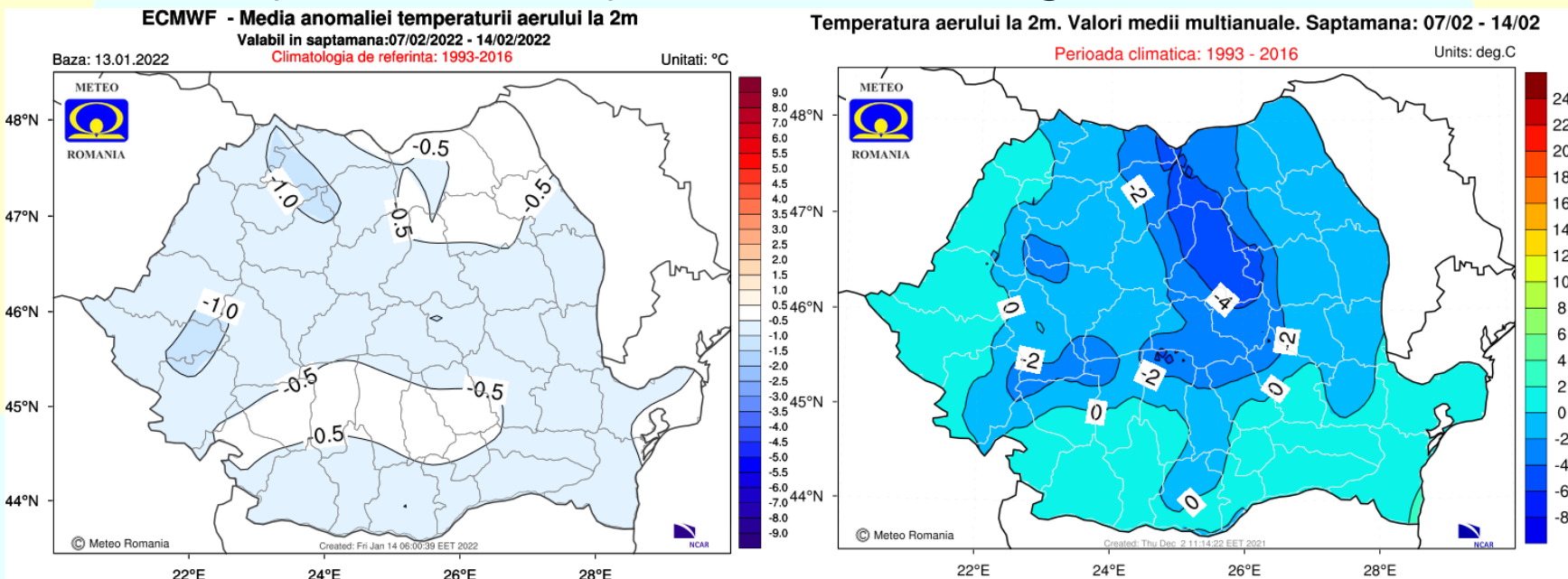


Regimul pluviometric va fi apropiat de cel normal pentru acest interval, în majoritatea regiunilor.

# Săptămâna 07.02.2022 – 14.02.2022

## TEMPERATURA MEDIE A AERULUI

Abaterea temperaturii medii săptămânale și climatologia de referință(1993-2016)



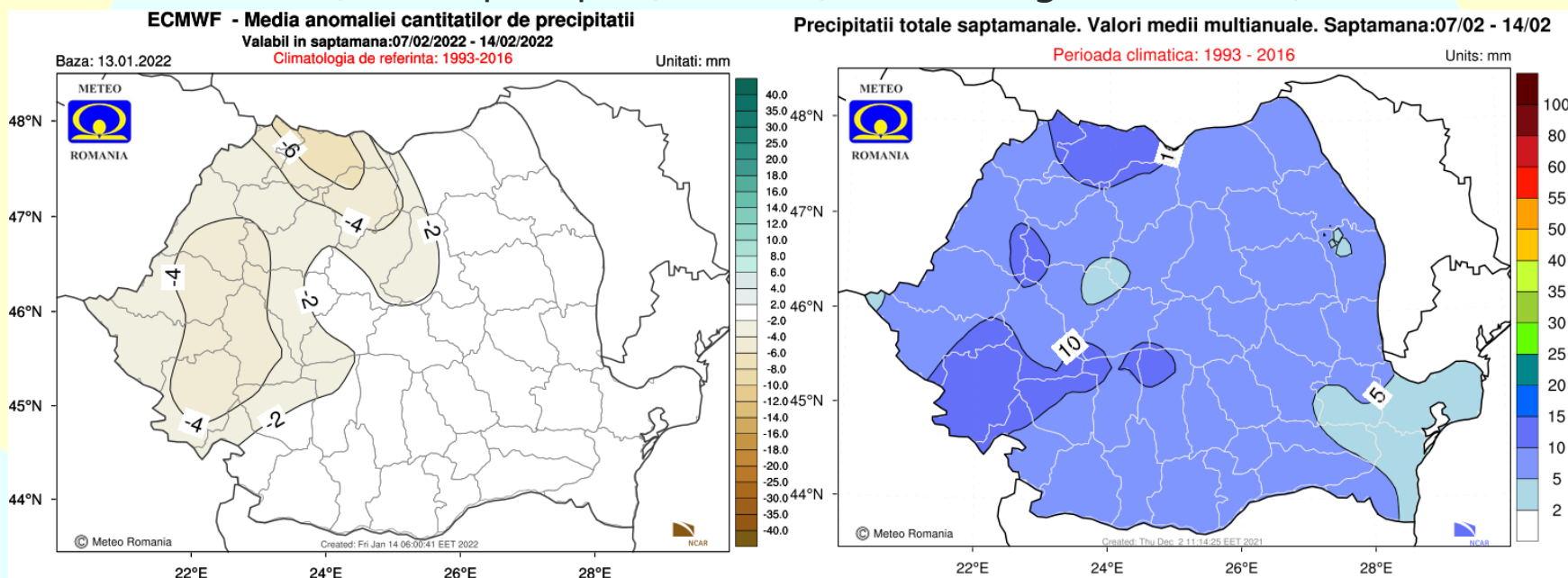
Mediile valorilor termice se vor situa în general în jurul celor specifice pentru această săptămână, posibil ușor mai coborâte local.



# Săptămâna 07.02.2022 – 14.02.2022

## CANTITĂȚILE DE PRECIPITAȚII

Abaterea cantităților de precipitații medii și climatologia de referință(1993-2016)



Cantitățile de precipitații estimate pentru această perioadă vor avea o tendință deficitară în regiunile vestice și nord-vestice, iar în rest vor fi apropiate de cele normale pentru această perioadă.